



Fahrzeugbeschreibung

Hersteller	Mercedes-Benz	Typ / Modell	A 250 e Progressive
Aufbau	Personenkraftwagen Lim	Erstzulassung	06.12.2022
FIN	W1K3F8GB3PJ401036	abgelesener Tachostand	43.933 km
Kraftstoffart / Energiequelle	Hybr.B/E ext.auf.	Zul. Gesamtgewicht	2.155 kg
Motorart / Zylinder	Reihenmotor / 4	Hubraum	1.332 cm³
Leistung	118 kW (160 PS)	Anzahl Türen	5
Getriebeart	Automatik	Anzahl Sitzplätze	5
Farbe	Kosmoschwarz Metallic	Fälligkeit HU	Fällig
		Polster Typ / Farbe	Teilleder / Schwarz

Bemerkungen

Assistenzsysteme in diesem Fahrzeug sind beim Hersteller kostenpflichtig aktivierbar.
 Bereits aktivierte Assistenzsysteme werden hinsichtlich ihrer Restlaufzeit nicht überprüft.

Das Fahrzeug weist einen dem Alter, der Laufleistung und der vorherigen Nutzung entsprechenden Gesamtzustand auf, soweit nicht nachstehend abweichend dokumentiert. Es wurde eine optische Überprüfung des Fahrzeugs auf Vorschäden und eine Lackschichtdickenmessung vorgenommen. Die augenscheinliche Überprüfung und die Lackschichtdickenmessung ergab keine Hinweise auf Nachlackierungen.

Bereifung

	Reifenbezeichnung	Reifenart	Profiltiefe
Vorne links	225/45 R 18 95 Y	S	3 mm
Vorne rechts	225/45 R 18 95 Y	S	3 mm
Hinten links	225/45 R 18 95 Y	S	6 mm
Hinten rechts	225/45 R 18 95 Y	S	6 mm
Tirefit fehlt			

Legende: S=Sommer

Zustand / Erhaltung

Wartung: am 06.03.2025 bei 32.051 km

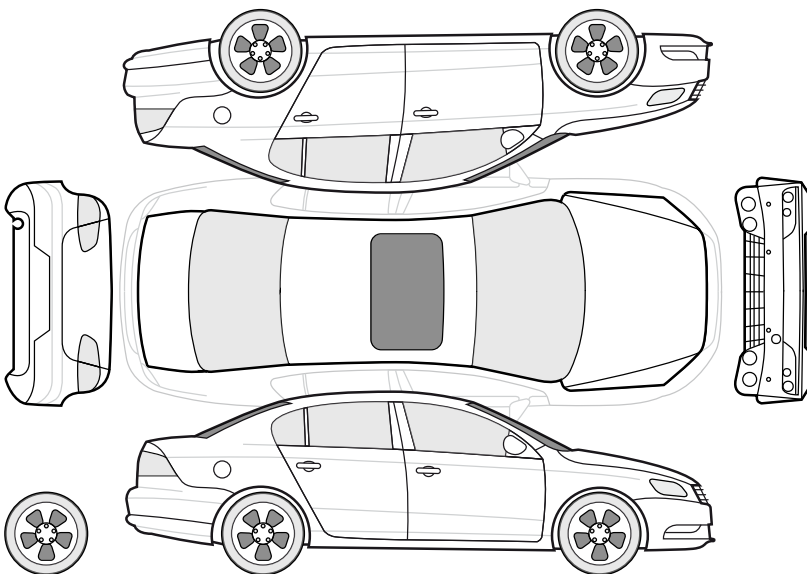
Serienausstattung

Airbag Fahrer-/Beifahrerseite	Getriebe 8-Gang - Doppelkupplungsgetriebe	Mercedes-Benz Notrufsystem
Akustischer Umfeldschutz (Außen-sound)	DCT	Multimediasystem MBUX (Digitales Multimedia-System)
Anti-Blockier-System (ABS)	Getränkehalter vorn (doppelt)	Otto- / Elektromotor (Hybridantrieb)
Antriebs-Schlupf-Regelung (ASR)	Hybrid 160 kW (Motor 1,3 Ltr. - 118 kW)	Reifendruck-Kontrollsystem
Außenspiegel elektr. verstell- und heizbar, beide	Innenausstattung: Zierteile Carbon	Scheibenwischer mit Regensensor
DAB-Tuner (Radioempfang digital)	Innenhimmel Stoff	Seitenairbag (Sidebag) vorn
Design- und Ausstattungslinie Progressive	Karosserie: 5-türig	Seitenschweller Wagenfarbe
Elektron. Stabilitäts-Programm (ESP)	Keyless Go Startanlage	Servolenkung
Fahrassistent-System: Agility Select / Dynamic Select (Fahrmodusschalter)	Knieairbag Fahrerseite	Sitzbezug / Polsterung: Stoff / Ledernachbildung Artico
Fahrassistent-System: Attention-Assist (Müdigkeitserkennungs-Sensor)	Komfort-Fahrwerk (Agility Control)	Sitze vorn höhenverstellbar
Fahrassistent-System: aktiver Brems-Assistent	Komfortsitze vorn	Sonnenblenden mit Spiegel (beleuchtet)
Fahrzeug Setup (Onlinedienste / Apps Vorbereitung)	Kommunikationsmodul (LTE) Vorbereitung	Sprachbediensystem Erweiterte Funktionen (MBUX)
Fahrzeug-Monitoring (Fahrzeugortungssystem)	Kopf-Airbag-System (Windowbag)	Tagfahrlicht LED
Fensterheber elektrisch vorn + hinten	Ladekabel	Touchpad (Mittelkonsole)
	Laderaumabdeckung	Zentralverriegelung mit Fernbedienung
	Lenkrad (Leder 3-Speichen)	
	Lenkrad mit Multifunktion	

Sonderausstattung

Ambiente-Beleuchtung	Fahrassistent-System: aktiver Lenk-Assistent	Multibeam LED
Audiosystem: Radio	Fahrassistent-System: aktiver Spurhalteassistent	Navigationssystem: Festplattenavigation
Außenspiegel elektr. anklappbar	Freisprecheinrichtung	Rückfahrkamera
Außenspiegel mit aktivem Totwinkel-Assistent	Head-up-Display (Frontsichtanzeige)	Rücksitzlehne geteilt / klappbar
Bluetooth-Schnittstelle	Induktionsladeschale für Smartphone	Seitenscheiben hinten und Heckscheibe abgedunkelt
Digitales Instrumenten-Display	Innenspiegel und Außenspiegel links mit Abblendautomatik	Sitz vorn links mit ausziehbarer Oberschenkelauflage
Einparkhilfe hinten	Kamerasystem 360 Grad	Sitzheizung vorn
Einparkhilfe vorn	Klimaautomatik (Thermotronik)	Sound-System
Fahrassistent-System: Fernlichtassistent	LM-Felgen	Tempomat mit Abstandsregelung / Distronic Plus
Fahrassistent-System: Park-Assistent	Lenkrad mit Schaltwippen	USB-Vorrüstung
Fahrassistent-System: Verkehrs-Informationssystem Live Traffic	Media-Display	
Fahrassistent-System: Verkehrszeichen-Assistent		

Reparaturkosten / Minderwerte



Optischer Zustand

Fahrzeug Oberflächenkratzer , Anätzungen, Steinschläge, Dellen
Frontscheibe Steinschlag mit Rissbildung , innerhalb Sichtfeld, erneuern
Stoßfänger hinten Kratzer , lackieren mit Lackaufbau
2 Leichtmetallfelgen beschädigt , instandsetzen
Stoßfänger vorne Kratzer , lackieren

Innenraum

Innenraum Gebrauchsspuren , Beschädigungen

Sonstiges

HU/AU fällig, durchführen
Service fällig , durchführen

Fehlteile

Tirefit fehlt, erneuern

Schlussbemerkung

Diese Dienstleistung wurde entsprechend den Vorgaben des Auftraggebers von einem unabhängigen Sachverständigen erstellt und beinhaltet eine optische Prüfung des äußeren Fahrzeugzustands (Karosserie), des Innenraums und der Ausstattungsmerkmale. Es wurden keine technischen Funktionsprüfungen vorgenommen.

Dieses Dokument wurde elektronisch erstellt und ist auch ohne Unterschrift gültig.



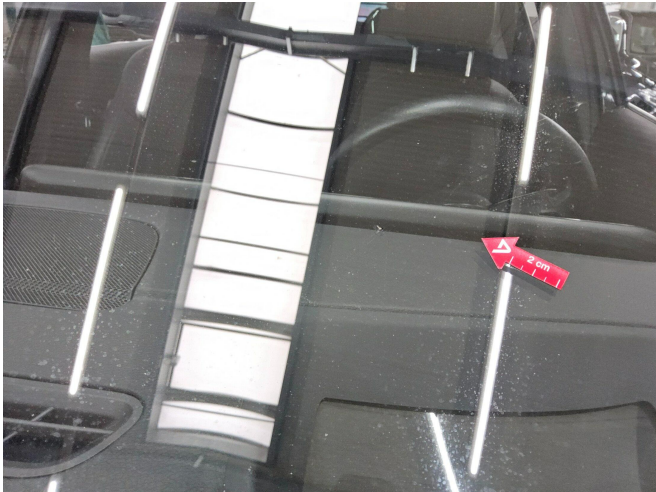


Bild 1:

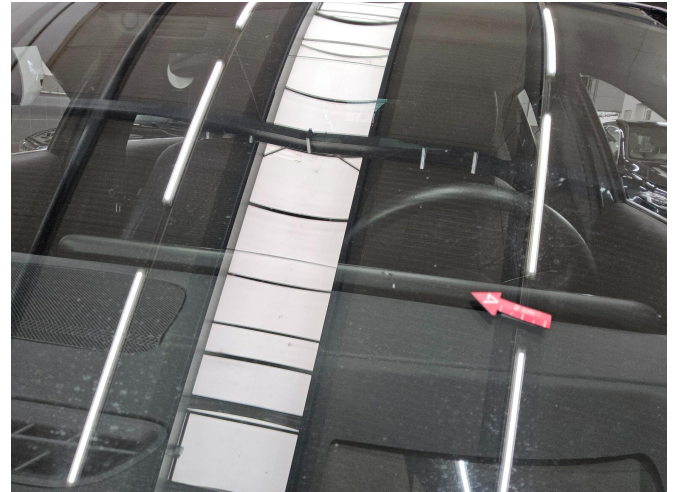


Bild 2: Außen, Frontscheibe, Steinschlag mit Rissbildung , innerhalb Sichtfeld, erneuern



Bild 3: Außen, Stoßfänger hinten, Kratzer , lackieren mit Lackaufbau



Bild 4: Außen, 2 Leichtmetallfelgen , beschädigt , instandsetzen

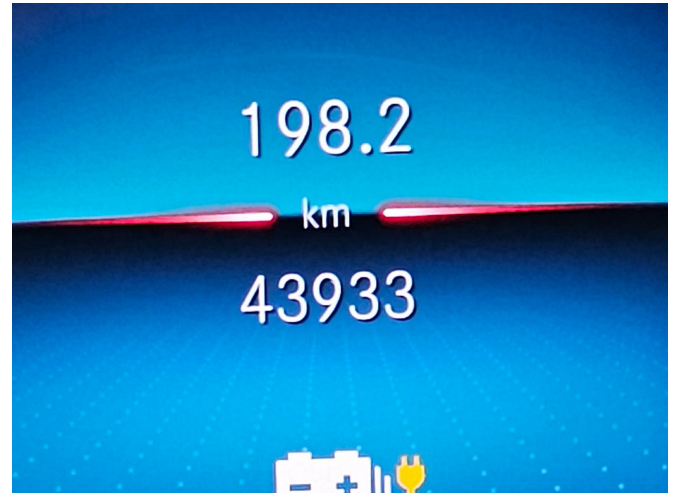


Bild 5: Außen, Stoßfänger vorne, Kratzer , lackieren

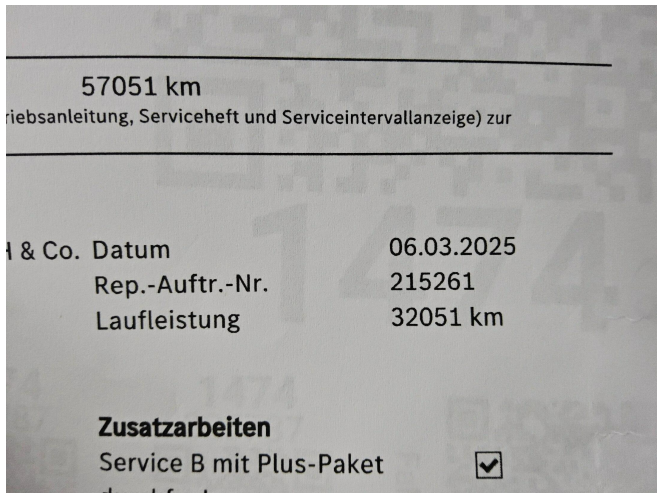
Sonstige Bilder



1.



2.



3.